

CALENDRIER DES FRUITS ET LÉGUMES DE SAISON EN BELGIQUE

(parce que Y'a Pas de Planète B)



JANVIER

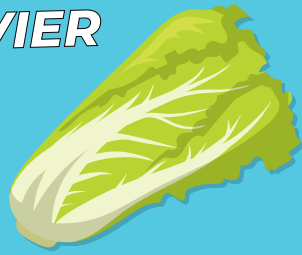
FRUITS

En conservation :
châtaigne • noisette
noix • poire • pomme

LÉGUMES

En récolte :
champignon de Paris • chicorée pain de sucre
chou de Bruxelles/vert /frisé • claytone de Cuba
épinard • mâche (= salade de blé) • panais • pleurote
poireau • radicchio • radis noir • topinambour

En conservation :
ail • betterave rouge • carotte • céleri rave
chou blanc/rouge • échalote • navet
oignon • potimarron • potiron • radis noir



FÉVRIER

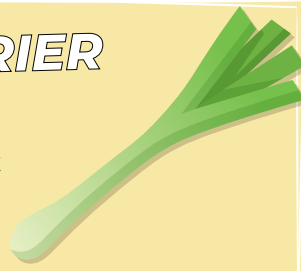
FRUITS

En conservation :
châtaigne • noisette • noix
poire • pomme

LÉGUMES

En récolte :
champignon de Paris • chicon non forcé
chicorée pain de sucre • chou de Bruxelles/vert/
frisé • claytone de Cuba • cresson • épinard
mâche (= salade de blé) • mizuna • panais
pleurote • poireau • topinambour • radicchio
roquette

En conservation :
ail • betterave rouge • carotte • céleri rave
chou blanc/rouge • échalote • navet • oignon
potimarron • potiron • radis noir



MARS

FRUITS

En conservation :
noisette • noix • poire • pomme

LÉGUMES

En récolte :
champignon de Paris • chicon non forcé
chou de Bruxelles/frisé/vert • claytone de Cuba
cresson • épinard • germe de soja
mâche (= salade de blé) • mizuna • pleurote
poireau • topinambour • roquette

En conservation :
betterave rouge • carotte • céleri rave • chou blanc/
rouge • échalote • navet • oignon • panais
potimarron • potiron • radis noir



AVRIL

FRUITS

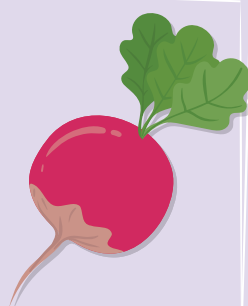
En récolte :
rhubarbe

En conservation :
noisette • noix • poire • pomme

LÉGUMES

En récolte :
asperge • cerfeuil • champignon de Paris
chicon non forcé • claytone de Cuba • cresson
épinard • laitue pommée • mâche (= salade de blé)
mizuna • moutarde • navet • oignon • ciboule
pleurote • poireau • radis • roquette

En conservation :
potiron



MAI

FRUITS

En récolte :
fraise • rhubarbe

En conservation :
noisette • noix

LÉGUMES

En récolte :
asperge • bette • brocoli
carotte primeur • céleri vert • cerfeuil
champignon de Paris • chicorée scarole et frisée
chou fleur/rave • cresson • épinard • germe de soja
laitue pommée • mizuna • navet • oignon ciboule
pleurotte • radis • roquette



JUIN

FRUITS

En récolte :
cassis • cerise • fraise
framboise • groseille • rhubarbe

En conservation :
noisette • noix

LÉGUMES

En récolte :
asperge • bette • betterave rouge • brocoli
carotte primeur • céleri vert • champignon de Paris
chicorée pain de sucre • chicorée scarole et frisée
chou fleur/rave • courgette • cresson • épinard
fenouil • laitue pommée • mizuna • navet • oignon
botte • petit pois • radicchio • radis • roquette



JUILLET

FRUITS

En récolte :
cassis • cerise • fraise • framboise
groseille • melon • mûre • myrtille • rhubarbe

En conservation :
noisette • noix

LÉGUMES

En récolte :
ail • aubergine • bette • betterave rouge
brocoli • carotte • céleri branche (vert et blanc)
champignon de Paris • chicorée pain de sucre,
scarole et frisée • chou fleur/rave • concombre
courgette • cresson • échalote • fenouil • haricot
laitue pommée • mizuna • navet • oignon • petit pois
pleurote • poireau • poivron • radicchio • radis
roquette • tomate



AOÛT

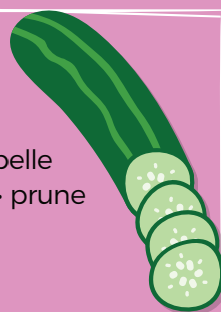
FRUITS

En récolte :
fraise • framboise • melon • mirabelle
mûre • myrtille • poire • pomme • prune

En conservation :
noisette • noix

LÉGUMES

En récolte :
ail • aubergine • bette • betterave rouge
brocoli • carotte • céleri branche (vert et blanc)
champignon de Paris • chicorée pain de sucre,
scarole et frisée • chou fleur/frisé/pommé/rave
concombre • courgette • cresson • fenouil • haricot
laitue pommée • mizuna • oignon • pleurote
poireau • poivron • potimarron • radicchio • radis
roquette • tomate



SEPTEMBRE

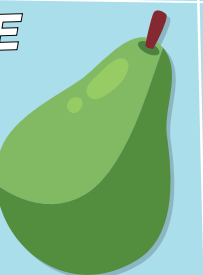
FRUITS

En récolte :
châtaigne • fraise • framboise
melon • mirabelle • noisette • noix
poire • pomme • prune

LÉGUMES

En récolte :
ail • aubergine • bette • betterave rouge • brocoli
carotte • céleri branche (vert et blanc) • céleri rave
cerfeuil • champignon de Paris • chicorée pain de sucre,
scarole et frisée • chou chinois/fleur/frisé /pommé/
rave/rouge • concombre • courgette • cresson • fenouil
haricot • laitue pommée • mizuna • navet • panais
pleurotte • poireau • potimarron • potiron • radicchio
radis noir • radis • roquette • tomate

En conservation :
oignon



OCTOBRE

FRUITS

En récolte :
châtaigne • framboise • melon • noix
noisette • prune • poire • pomme

LÉGUMES

En récolte :
ail • aubergine • bette • betterave rouge • brocoli
carotte • céleri blanc • céleri branche (vert/blanc)
céleri rave • cerfeuil • champignon de Paris
chicorée pain de sucre, scarole et frisée
chou chinois/chou fleur/frisé/pommé/rave/rouge
claytone de Cuba • concombre • courgette • cresson
épinard • fenouil • haricot • laitue pommée
mâche (= salade de blé) • mizuna • navet • panais
patate douce • pleurote • poireau • poivron • potimarron
potiron • radicchio • radis • roquette • tomate • topinambour

En conservation :
oignon



NOVEMBRE

FRUITS

En conservation :
châtaigne • noisette • noix • poire • pomme

LÉGUMES

En récolte :
ail • bette • betterave rouge • brocoli • carotte
céleri branche (vert et blanc) • céleri rave • cerfeuil
champignon de Paris • chicorée pain de sucre,
scarole et frisée • chou chinois • chou de Bruxelles/
fleur/frisé/pommé/rave/rouge • claytone de Cuba
cresson • échalote • épinard • fenouil • laitue pommée
mâche (= salade de blé) • mizuna • navet • panais
patate douce • pleurote • poireau • radicchio
radis noir • roquette • topinambour

En conservation :
oignon • potiron • potimarron



DÉCEMBRE

FRUITS

En conservation :
châtaigne • noisette • noix
poire • pomme

LÉGUMES

En récolte :
céleri branche (vert et blanc) • cerfeuil
champignon de Paris • chicorée pain de sucre/
scarole et frisée • chou de Bruxelles /frisé/vert
claytone de Cuba • échalote • épinard
mâche (= salade de blé) • panais • poireau
radicchio

En conservation :
ail • betterave rouge • carotte • céleri rave
chou blanc/rave/rouge • navet
oignon • potimarron

